



RELATÓRIO DE BOAS PRÁTICAS ESG

2024



SUSTENTABILIDADE COMO MOTOR DE CRESCIMENTO

Apresentar o primeiro Relatório de Boas Práticas da B&Partners.co em 2024 é mais do que um marco de compliance ou transparência; é uma declaração formal de que o crescimento do nosso negócio, e o sucesso dos nossos clientes, está intrinsecamente ligado à nossa responsabilidade para com as pessoas e o planeta. Como uma Growth Network, nossa essência é a criatividade e a capacidade de inovar, e é essa mesma capacidade que aplicamos para enfrentar os desafios de sustentabilidade.

Nos últimos anos, nossa jornada ESG evoluiu rapidamente. Saímos de iniciativas pontuais para um framework estratégico e mensurável, culminando em dois anos consecutivos de relato na COP (Comunicação de Progresso) da ONU. Este ano, formalizamos essa trajetória em um relatório abrangente. Nossas ações em Diversidade, Equidade e Inclusão (DEI) – com o avanço no Movimento Elas Lideram 2030 e no Movimento Raça É Prioridade – nos renderam 5 prêmios de reconhecimento de melhores práticas do Pacto Global da ONU em 2024, um testemunho da força e da seriedade do nosso compromisso social.

O futuro exige que as empresas sejam agentes de mudança. Assumimos o papel de construir futuros melhores para os nossos clientes, garantindo que o seu crescimento seja resiliente, ético e sustentável. Nossa estratégia ESG é a base para a inovação e o sucesso de longo prazo, protegendo o valor para todos os nossos stakeholders.

Bazinho Ferraz - President & Founder Atmosfera&Partners.Co

Nossa identidade como uma Growth Network exige que a sustentabilidade seja um fator de aceleração de negócios. Para os nossos clientes, a sustentabilidade não é apenas sobre risco; é sobre oportunidade de negócios, novos modelos de negócios, construção de reputação e lealdade dos nossos clientes. A B&Partners se posiciona como a ponte entre seu potencial criativo em comunicação, vendas, tecnologia e consultoria, garantindo que o crescimento seja sinônimo de responsabilidade.

VISÃO E PROPÓSITO ESTRATÉGICOS



VISÃO

Nossa **Visão** é ser a Growth Network que, por meio da criatividade, inovação e dados, impulsiona o crescimento de nossos clientes e um futuro mais equitativo e sustentável. Este alinhamento estratégico ressalta que o sucesso de nossos clientes e o impacto positivo no mundo não são objetivos separados, mas sim sinérgicos e interdependentes.



PROPÓSITO

Nosso **Propósito** reflete essa sinergia: utilizamos o poder da criatividade e da tecnologia para construir futuros melhores para **nossos clientes**, as nossas pessoas, o planeta e as comunidades. Este propósito serve como bússola para todas as nossas decisões operacionais e estratégicas, desde a concepção de uma campanha até a gestão da nossa cadeia de suprimentos global.



NOSSA ESTRATÉGIA ESG

A Estratégia de Sustentabilidade da B&Partners.co é o pilar central que sustenta o nosso modelo de negócios. Em um mercado em rápida evolução, onde investidores, clientes e talentos exigem responsabilidade corporativa inequívoca, a sustentabilidade tornou-se um vetor de inovação e resiliência, e não apenas uma função de compliance. O nosso compromisso é garantir que o crescimento que impulsionamos para os nossos clientes seja ético, duradouro e ecologicamente e socialmente responsável.

A entrega do nosso **primeiro Relatório de Boas Práticas 2024** é o resultado de uma jornada estratégica de formalização, que se iniciou com o nosso compromisso formal com o **Pacto Global da ONU** e se solidificou com dois anos consecutivos de relato de progresso na Comunicação de Progresso (COP). Esta formalização garante total transparência e accountability sobre nossos movimentos nos pilares Ambiental (E), Social (S) e Governança (G).

O FRAMEWORK DA MATRIZ DE MATERIALIDADE

Nossa Estratégia é pautada em uma rigorosa **Matriz de Materialidade**, que é o resultado de um processo contínuo de escuta ativa e engajamento com todos os nossos stakeholders — colaboradores, clientes, acionistas, fornecedores e as comunidades onde operamos. A matriz identifica e prioriza os temas que são mais relevantes para o negócio da B&Partners e onde a nossa capacidade de influência é máxima.

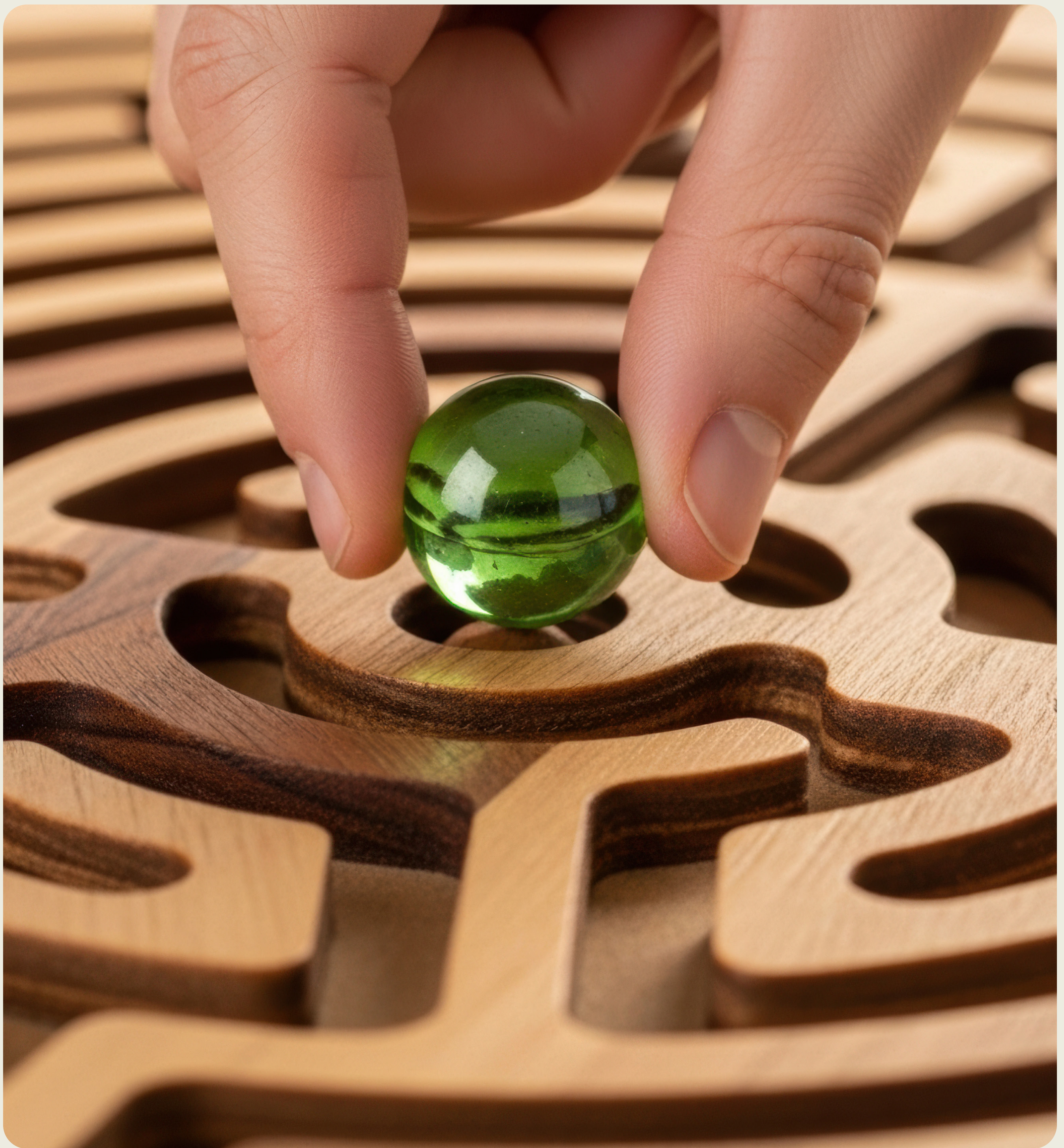
| MATRIZ DE MATERIALIDADE | | | |
|-------------------------|---|---|---|
| Pilar B&Partners | Tópicos Materiais Chave (Matriz de Materialidade) | Ações e Metas | Justificativa de Materialidade |
| AMBIENTAL (E) | Consumo de Energia e Emissões de GEE | Reduzir o impacto operacional com a medição de emissões e gestão de resíduos. | Eventos, operações de tecnologia (data centers) e escritórios consomem energia e geram GEEs. A pegada de carbono é um fator de risco financeiro e de imagem. |
| | Gestão de Resíduos e Economia Circular | Implementar o Protocolo Único de Gestão de Resíduos em todas as empresas. | Empresas de eventos e produção de materiais de publicidade geram muitos resíduos (montagens, catering). A Network deve otimizar processos para reduzir desperdício e garantir compliance com a Lei 17.806/2023. |
| | Uso Eficiente de Recursos | Otimizar processos digitais e monitorar o consumo hídrico. | Aplica-se a todas as áreas. A otimização garante eficiência e reduz o impacto direto. |
| SOCIAL (S) | Diversidade, Equidade e Inclusão (DEI) | Atingir e manter metas de representatividade em cargos de liderança (50% Mulheres, 35% Negros até 2030). | Tema social crítico para atrair e reter talentos. A Network precisa refletir a diversidade da sociedade para garantir a excelência criativa e o crescimento de clientes. |
| | Engajamento e Desenvolvimento de Talentos | Investir em programas afirmativos (Liderança Feminina, Novas Masculinidades) e garantir o capital humano preparado. | A holding é um negócio baseado em pessoas. A gestão e o desenvolvimento do capital humano são fundamentais para o sucesso. |
| | Saúde, Segurança e Bem-Estar | Oferecer suporte psicológico e garantir condições de trabalho seguras em ambientes de alta pressão. | Inclui condições de trabalho (eventos, escritórios) e saúde mental, especialmente em ambientes de agências de alta pressão. |
| GOVERNANÇA (G) | Ética e Conformidade (Compliance) | Ampliar as 23 políticas e manter canais de denúncia independentes para mitigar riscos. | Essencial para a prevenção de corrupção, suborno e conflitos de interesse em todas as operações e contratos com clientes e fornecedores. |
| | Governança Corporativa e Gestão de Riscos | Buscar a preparação da Certificação Sistema B e garantir a conformidade legal e a gestão de riscos. | Essencial para a network gerenciar as diversas empresas, garantindo conformidade e mitigando riscos (financeiros, legais, reputacionais). |
| | Cibersegurança | Investir em tecnologia e treinamento para proteção de dados e ativos digitais. | Risco crítico para as empresas de tecnologia, growth e dados. Falhas podem levar a grandes perdas financeiras e de reputação. |

NOSSA JORNADA ESG

O ano de 2024 marca um momento crucial em nossa jornada: entregamos nosso **primeiro Relatório de boas práticas** oficial. Este passo sucede dois anos consecutivos de relato nano Pacto Global da ONU, a COP (Comunicação de Progresso), demonstrando a evolução e a formalização do nosso compromisso.

Como uma Growth Network, entendemos que o crescimento sustentável de nossos clientes está intrinsecamente ligado à nossa responsabilidade socioambiental e governança. O desenvolvimento da nossa jornada ESG foca em três pilares interconectados para garantir total transparência em nossos movimentos: Ambiental (E), Social (S) e Governança (G).

Somos Signatários do Pacto Global da ONU, o que reforça nosso compromisso com os dez princípios universais e com o alcance dos Objetivos de Desenvolvimento Sustentável (ODS) em escala global, integrando-os à nossa estratégia central de negócios.



MAXIMIZANDO NOSSO IMPACTO POSITIVO

Ambiental (E)

A sustentabilidade ambiental é um imperativo de negócios e um componente essencial da nossa missão de construir futuros melhores. Na B&Partners, estamos comprometidos em minimizar nossa pegada operacional e usar a nossa influência criativa para promover práticas mais sustentáveis em toda a nossa cadeia de valor e junto aos nossos clientes.



Foco Estratégico: Emissões de GEE e Eficiência Operacional

Nossa operação, que envolve escritórios, eventos e o uso intensivo de tecnologia (data centers, viagens a trabalho), gera uma pegada de carbono que é reconhecida como um fator de risco financeiro e de imagem. Para mitigar esse risco, o pilar Ambiental da B&Partners se concentra em dois eixos principais: medição e otimização de recursos.

Inventário de Gases de Efeito Estufa (GEE)

A B&Partners estabeleceu uma base sólida de transparência climática ao realizar o **Inventário de Emissões de Gases de Efeito Estufa (IGEE)** desde a partir de 2024. Este inventário abrange os Escopos 1 e 2 de todo o nosso ecossistema e tem sido fundamental para o nosso planejamento de descarbonização.

Emissões Reportadas: O ecossistema B&Partners reportou um total de 10,870 tCO₂e (toneladas de dióxido de carbono equivalente), considerando as emissões diretas (Escopo 1) e indiretas provenientes da energia adquirida (Escopo 2). Este número é o nosso ponto de partida para a definição de metas de redução baseadas em ciência.

Próximos Passos: Em 2025, o foco está na análise detalhada dessas emissões para identificar as principais fontes de consumo energético e planejar a transição para fontes renováveis na B&House e em todas as unidades com operações diretas.

Gestão de Resíduos e Economia Circular

A gestão de resíduos é um dos tópicos mais materiais para uma rede que atua com eventos e produção de materiais de publicidade. Nosso objetivo é liderar a transição de um modelo linear para um modelo de economia circular em nossas operações.

Coleta Seletiva na B&House: A B&House já realiza 100% de coleta seletiva de resíduos, garantindo que todos os materiais recicláveis sejam devidamente encaminhados para a cadeia de reciclagem.

Protocolo de Gestão Compartilhada de Resíduos: Reconhecendo a necessidade de padronização, desenvolvemos um Protocolo Único de Gestão de Resíduos para todas as empresas do grupo. Este protocolo visa garantir o cumprimento da Lei Federal 17.806/2023 e assegurar que todas as empresas do ecossistema adotem as melhores práticas, otimizando processos de compliance ambiental e reduzindo o desperdício em toda a Network.

A background image showing several hands of different skin tones (white, brown, and light brown) stacked together in a gesture of unity and teamwork. One hand in the foreground is wearing a black watch with a silver case. The hands are set against a bright, slightly blurred background of what appears to be an office interior with windows.

O EMPREGADOR E O IMPACTO SOCIAL

Social (S)

O nosso Propósito de construir futuros melhores é profundamente enraizado em nossa estratégia social. Como uma network baseada em comunicação, vendas, tecnologia e consultorias, reconhecemos que a Diversidade, Equidade e Inclusão (DEI) e o desenvolvimento de talentos são vetores críticos para o **crescimento de nossos clientes** e a excelência criativa.



Diversidade, Equidade e Inclusão (DEI): Liderança Reconhecida

A B&Partners assumiu compromissos públicos e mensuráveis com a DEI, que resultaram em reconhecimento.

Reconhecimento de Melhores Práticas - Pacto Global da ONU: Em 2024, a B&Partners foi honrada com 5 prêmios de reconhecimento de melhores práticas pelo Pacto Global da ONU no Brasil. Este reconhecimento destacou a excelência e a eficácia das nossas iniciativas relacionadas aos dois movimentos que somos signatários: Elas Lideram 2030 e Raça É Prioridade. Estes prêmios validam nossa abordagem proativa e nosso sucesso em traduzir o compromisso em resultados tangíveis.

Movimento Elas Lideram 2030: Assumimos o compromisso de ter 50% de mulheres na liderança até 2030. Alcançamos e superamos esta meta antecipadamente, e nosso foco atual é na manutenção e na equidade salarial e de oportunidades em todos os níveis.

Movimento Raça É Prioridade: Nosso objetivo é ter 35% de pessoas negras na liderança até 2030. Estamos trabalhando ativamente para construir um pipeline de talentos negros, utilizando o Censo B&Partners anual para monitorar a composição da nossa força de trabalho e garantir que nossas políticas de atração e retenção promovam a equidade racial em cargos estratégicos.

Grupos de Trabalho (GTs) Ativos: Mantemos GTs ativos para Mulheres, Racial e LGBTQIAPN+. Estes grupos são a voz dos colaboradores e desenham colaborativamente ações de curto, médio e longo prazo, garantindo que as políticas de DEI sejam culturalmente relevantes e eficazes, marcando uma presença institucional e reforçando nosso apoio a um ambiente de trabalho seguro e acolhedor para todas as identidades.



Desenvolvimento e Engajamento de Talentos

O Engajamento e Desenvolvimento de Talentos é crucial para a B&Partners, uma vez que a network é um negócio baseado em capital humano. Investimos em programas afirmativos e de desenvolvimento integral.

Letramento: Implementamos anualmente sessões de letramento para a construção de nossa política inclusiva.

Curso Novas Masculinidades: Oferecemos este programa para todos os homens das empresas do grupo. Liderado pelo CEO Bazinho Ferraz em parceria com o Instituto Papo de Homem, o curso promove a reflexão sobre papéis de gênero, combate o machismo estrutural e fomenta aliados mais conscientes na jornada da equidade.

Saúde, Segurança e Bem-Estar: Reconhecemos a alta pressão do setor de agências. Nossas ações incluem programas de saúde mental, assistência psicológica e a garantia de condições de trabalho seguras, especialmente em operações e eventos de alta demanda.

Impacto na Comunidade

Nosso papel na comunidade se estende além dos nossos clientes. Usamos nossa influência e a energia de nossos colaboradores para apoiar causas sociais.

Voluntariado Corporativo: Nosso projeto de voluntariado envolve todos os colaboradores em datas especiais, incluindo o apoio contínuo à Comunidade de Paraisópolis G10 Favelas, Campanhas do Agasalho e Doação de Sangue, fortalecendo a cultura de solidariedade e responsabilidade social entre a nossa equipe.

Relações Comunitárias e Impacto Local: Gerenciamos ativamente as Relações com a Comunidade e o Impacto Local, um tema material dado a natureza de eventos e operações. Isto inclui a mitigação de ruído, tráfego e o fomento da economia local através de parcerias sustentáveis.



A BASE PARA O CRESCIMENTO SUSTENTÁVEL

Governança (G)

A Governança Corporativa e a Gestão de Riscos são os alicerces que sustentam nossa estratégia de crescimento, garantindo que operemos de forma ética, em conformidade com as leis e de maneira responsável, protegendo o valor para nossos stakeholders e clientes.



Ética e Conformidade

A integridade é um valor não negociável que permeia toda a B&Partners, desde a gestão interna até as relações com clientes e fornecedores.

Políticas Abrangentes: Ampliamos e aprimoramos nossas políticas de governança, contando hoje com 23 políticas revistas e reavaliadas anualmente em todo o ecossistema. Estas políticas cobrem temas como Anticorrupção, Conflito de Interesses, Antissuborno e Uso Responsável de Dados.

Canal de Ética Independente: Para garantir a máxima confiança e eficácia, mantemos um Canal de Ética que funciona de maneira anônima e online, disponibilizado por uma empresa terceirizada e independente. Este canal é a via primária para receber denúncias sobre suspeitas de violações do Código de Ética, leis, direitos humanos e fraude.

Comitê de Ética: Contamos com um Comitê de Ética formalmente instituído na Network, composto por membros de diferentes áreas e níveis hierárquicos. O Comitê é responsável por analisar, investigar e deliberar sobre qualquer relato recebido no Canal de Ética, garantindo imparcialidade e aplicação de medidas corretivas.

Governança Corporativa e Gestão de Riscos

Nossa estrutura de governança visa mitigar riscos e garantir que as decisões sejam tomadas de forma responsável e estratégica.

Certificação Sistema B (B Corp): A B&Partners está em processo de obtenção da certificação Sistema B, o que reforça nosso compromisso de equilibrar propósito e lucro. Este rigoroso processo de avaliação comprova que a Network cumpre altos padrões de desempenho social e ambiental, transparência e responsabilidade legal.

Cibersegurança e Proteção de Dados: Em uma Growth Network que lida com grandes volumes de dados de clientes, a Cibersegurança e a Proteção de Dados e Privacidade são temas críticos. Investimos continuamente em tecnologia e treinamento para proteger informações sensíveis, em conformidade com a LGPD e regulamentações internacionais, reduzindo o risco de perdas financeiras e reputacionais.

Ao fortalecer nossa Governança, a B&Partners garante que o nosso Propósito de construir futuros melhores e a nossa Visão de impulsionar o crescimento de nossos clientes sejam realizados de maneira sustentável, ética e responsável.

